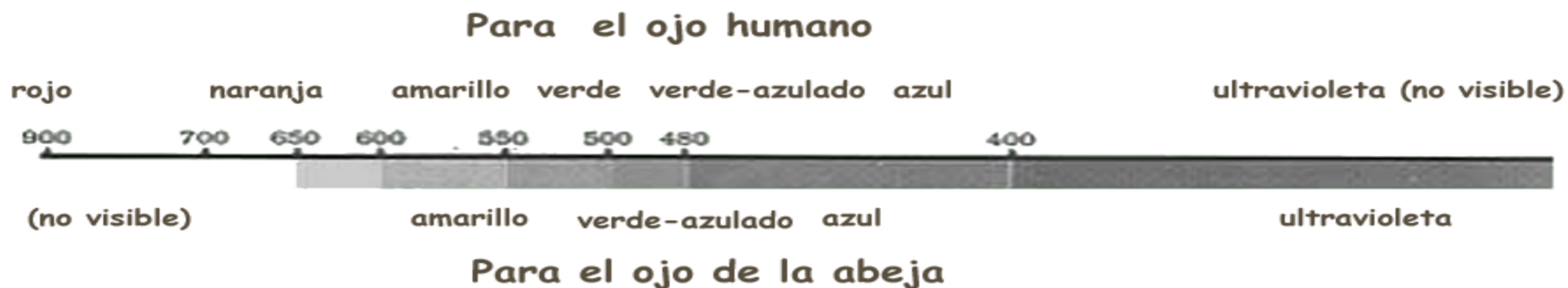


Sistemas en la Apis mellifica (cont.)

Percepción (Visión)

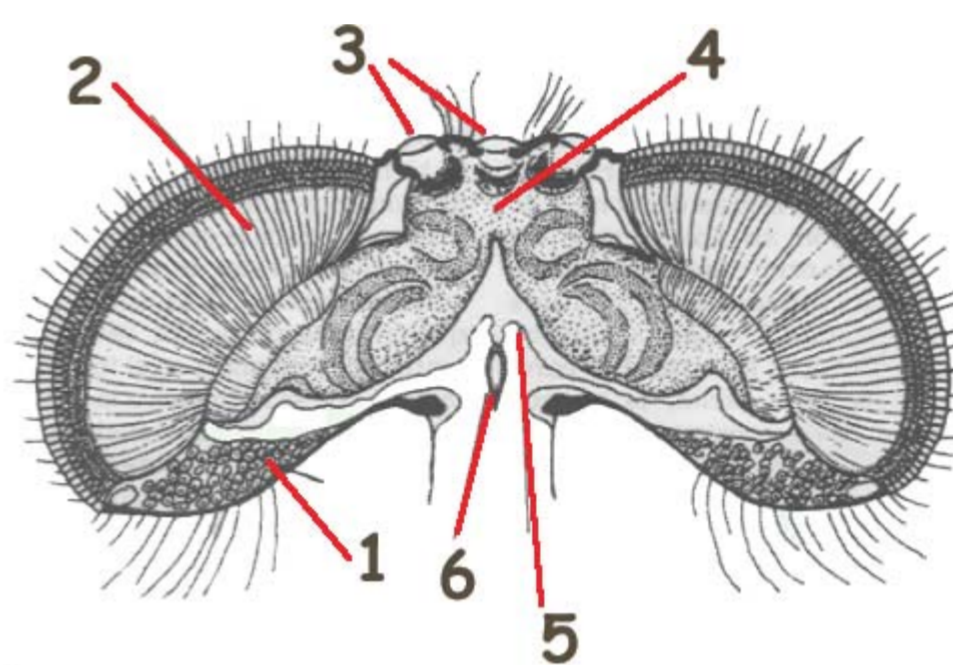


Canal alimentario



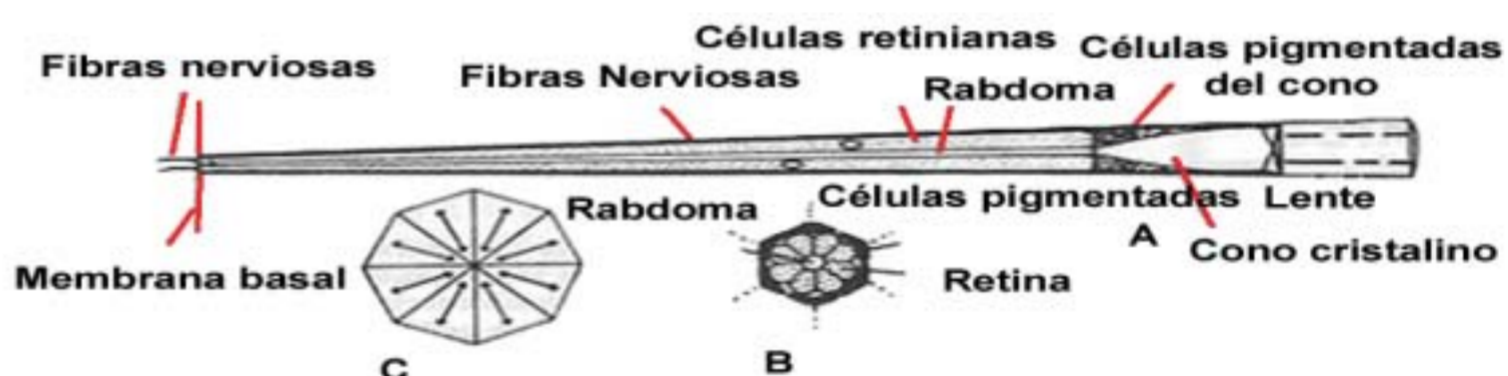
- 25- Ojo compuesto
- 26- Ocelos
- 27-Antena

Sección transversal de la cabeza de un zángano

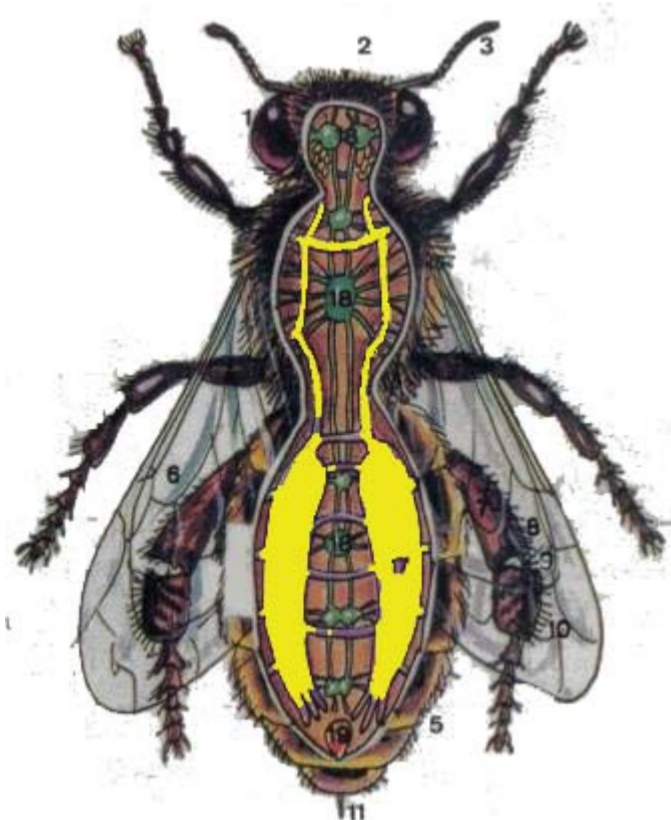


- 1. Células grasas / 2. Omatidios / 3. Ocelos /
- 4. Cerebro / 5. Saco traqueal / 6. Esófago

La abeja puede ver, oler, probar y gustar. En cambio, no hay evidencias concretas de que la abeja pueda oír



OMATIDIO. A.sección longitudinal / B. corte transversal a través el rhabdoma y las células retinianas / C. modelo polarizado de von Frisch consistente en ocho triángulos ejes de polarización



Anatomía

- Ojos compuestos
- Ojos simples
- Antenas
- Tórax
- Abdomen
- Alas membranosas
- Tibia
- Peine
- Cesto y pinza
- Cepillo
- Aguijón
- Corazón con ostiolo
- Músculos cardíacos
- Buche
- Tubo digestivo
- Ciegos gástricos
- Sacos aéreos
- Ganglios nerviosos

La vida de una obrera

Número de días después de la metamorfosis	Oficio
1-2	Limpiar las celdas y calentar el nido de cría
3-5	Alimentar la larva mayor con miel y polen
6-10	Alimentar la larva menor con los productos de las glándulas galactógenas
11-18	Madurar el néctar, producir la cera, y construir el panal
19-21	Proteger y ventilar la colmena, hacer vuelos de ejercicio y orientación para aprender a volar y a encontrar la colmena
22+	Recolectar néctar, polen, agua y propóleos

Marcado de Reinas

	Año	Color
2005	0-5	Azul
2006	1-6	Blanco
2007	2-7	Amarillo
2008	3-8	Rojo
2004	4-9	Verde

